

T-TH01

タブレットホルダー

MANUAL

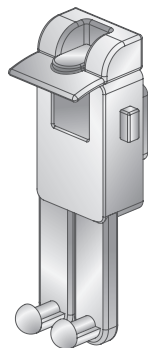
取扱説明書



本取扱説明書のすべてのデータは、Takewayの標準的な測定方法に基づく結果です。最新の製品情報はメーカーホームページをご確認ください。商品の仕様は予告なく変更される場合があります。

特許権声明

本製品は多国特許を取得しております。模倣品、コピー品にご注意ください。



EHOMA INDUSTRIAL CORPORATION

TEL: +886-4-2406 5031
info@takeway.tw
www.takeway.tw

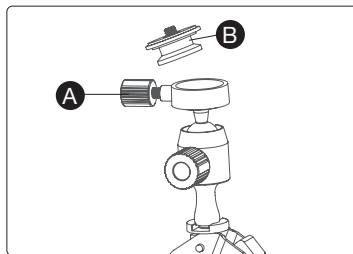
T-TH01 MANUAL

タブレットホルダー 取扱説明書

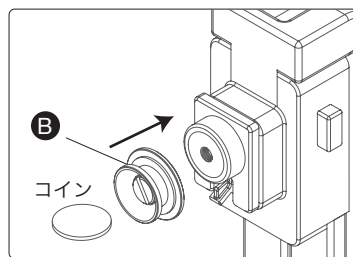
本製品を使用する前に説明書を良くお読みください。説明書の内容を十分にご理解頂き、製品を正しくご使用ください。

T-TH01タブレットホルダーはTakeway® T1クランプポッドのオプションアクセサリーです。7~10.2インチのタブレットにご利用頂けます

1 取付ネジ **A** をゆるめて、取付プレート **B** を外してください。



2 タブレットホルダー (T-TH01) の背面に取付プレート **B** を硬貨やドライバーを利用して、確実に取り付けます。



T-TH01

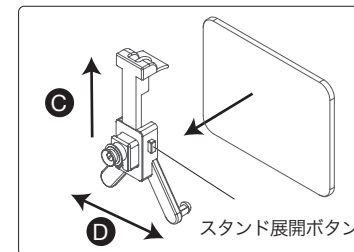
タブレットホルダー

MANUAL

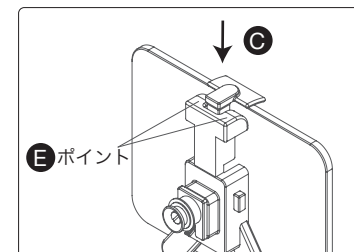
取扱説明書



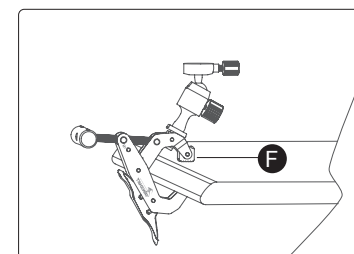
3 左右のスタンド展開ボタンを同時に押し込んで、タブレットホルダーの **C** 部を適当な長さに伸ばします。**D** 部をいっばいに広げて、タブレットをのせます。



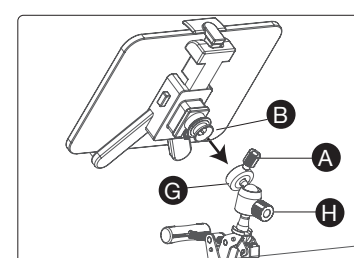
4 C部のEポイントをタブレットが完全に固定されるまで下方に押し込み、確実な装着をご確認ください。



5 挟み込む材質の表面に適したロックキューブ **F** の面を選択し、適切な位置に当ててクランプを締めてください。その後クランプを揺すり、確実に固定されているか確認してください。



6 ボール雲台の雲台ネジ **H** が確実に固定されていることを確認後、タブレットホルダーに装着した取付プレート **B** を取付ベース **G** に差し入れ、取付ネジ **A** を締めて固定します。使いやすい角度に雲台の向きを調整して下さい。



7 雲台の向きを調整してタブレット縦位置にしてご利用できます。この場合は倒れないよう慎重にバランスの良い位置に調整してください。

